

Programm

Januar bis März 2017



Liechtensteinisches Landesmuseum



Sonderausstellungen

Hauptsitz Landesmuseum

Bis 8. Januar 2017 Klöppelkunst – Schätze aus dem russischen Norden von Wologda

Bis 8. Januar 2017 Natura Morta – Oliver Mark

Bis 15. Januar 2017 Mythos Olympische Spiele – Von der Antike bis zur Gegenwart

26. Januar bis 26. März 2017
The Imaginary of Nature and the Human Body

2. Februar bis 23. April 2017
Grenzen überschreiten – Kana-Kunst von Kaoru Akagawa

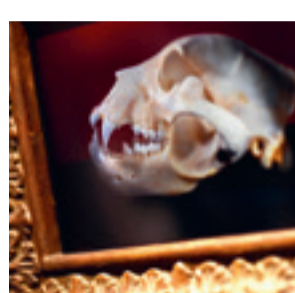
9. Februar bis 11. Juni 2017
GRENZEN LOS – Globalisierung und Identität

2. März bis 11. Juni 2017
Neue Welt im Gespräch – Kalinin

Postmuseum

Verlängert bis 5. März 2017
Louis Jäger als Briefmarkengestalter – Aquarelle und Zeichnungen

16. März bis 29. Oktober 2017
Bruno Kaufmann als Briefmarkengestalter



Veranstaltungen

Hauptsitz Landesmuseum

Januar

Mi 04.01. 18.00 **AfterWork**
Führung durch die Sonderausstellung «Mythos Olympische Spiele – Von der Antike bis zur Gegenwart»
Mit lic. phil. Sabina Braun

Do 12.01. 18.00 **Theaterabend**
Macht und Kränkung – Szenen aus «Hekabe» von Euripides
Mit Cordula Trantow, Matthias Schuppli, Georg Rootering und Bernhard Zimmermann (Einführung)

Fr 13.01. 18.00 **Theaterabend**
Macht und Kränkung – Szenen aus «Hekabe» von Euripides
Mit Cordula Trantow, Matthias Schuppli, Georg Rootering und Bernhard Zimmermann (Einführung)

So 15.01. 11.00 **Matinée**
Führung durch die Sonderausstellung «Mythos Olympische Spiele – Von der Antike bis zur Gegenwart»
Mit lic. phil. Sabina Braun

Mi 18.01. 18.00 **Pianissimo**
Die Klasse von Prof. Pavel Gililov, Köln / Salzburg
Klavierkonzert der VIRTUOSO-Reihe
Mit der Internationalen Musikakademie in Liechtenstein

Februar

Do 02.02. 14.00–16.00 **Vortrag und Workshop**
Japanische Kana-Kalligraphie – Tradition mit 1000-jährigen Zeichen
Zur Sonderausstellung «Grenzen überschreiten – Kana-Kunst von Kaoru Akagawa»
Mit der Künstlerin Kaoru Akagawa

Di 07.02. 18.00 **Familientour**
Mit der Taschenlampe durchs Museum
Mit lic. phil. Sabina Braun

Di 14.02. 12.30 **KulturPause**
Die Schatzkammer Liechtenstein
Mit lic. phil. Sabina Braun

So 19.02. 11.00 **Matinée**
Führung zum Thema: Von der culina ins triclinium – Vom Kochen, Essen und Trinken im römischen Liechtenstein
Mit Dr. Verena Hasenbach

Mi 22.02. 18.00 **Cellissimo**
Die Klasse von Prof. Jens Peter Maintz, Berlin
Cellokonzert der VIRTUOSO-Reihe
Mit der Internationalen Musikakademie in Liechtenstein

Bitte wenden



Zum letzten Mal

Programm

Januar bis März 2017



Liechtensteinisches Landesmuseum



Veranstaltungen

Hauptsitz Landesmuseum

März

Mi 01.03. 14.00–17.00 Ferien-Nachmittag
Pfoten, Pranken, Hufe, Krallen? Unseren Wildtieren auf der Spur
Für Kinder ab 7 Jahren
CHF 8.00 Materialunkostenbeitrag



Do 02.03. 14.00–17.00 Ferien-Nachmittag
Pfoten, Pranken, Hufe, Krallen? Unseren Wildtieren auf der Spur
Für Kinder ab 7 Jahren
CHF 8.00 Materialunkostenbeitrag



So 05.03. 17.00 Konzert
Zum 98-jährigen Liechtenstein-Japan-Friendship-Jubiläum
Mit Reina Abe (Querflöte) und Fuyuki Matsumoto (Gitarre)
Die Liechtenstein-Japan Friendship Association lädt alle Interessierten ab 6 Jahren ein.



So 12.03. 14.00 Grosselternstag
Von Mais & Popcorn – Essgewohnheiten bei Tier und Mensch
Mit lic. phil. nat. Marianne Lörcher
Für Grosseltern mit ihren Enkelkindern ab 7 Jahren



Fr 24.03. 14.30 Senioren im Landesmuseum
Zur Sonderausstellung «Bruno Kaufmann als Briefmarkengestalter»
Mit Bruno Kaufmann, Künstler, Balzers
Mit anschließendem Kaffee & Kuchen (fakultativ)

Treffpunkt: Postmuseum, Städtle 37



Mi 29.03. 18.00 Kuratorenführung
Führung durch die Sonderausstellungen «GRENZEN LOS – Globalisierung und Identität» sowie «Neue Welt im Gespräch – Kalinin»
Mit Prof. Dr. Rainer Vollkommer



Liechtensteinisches Landesmuseum
Städtle 43
9490 Vaduz
Fürstentum Liechtenstein
+423 239 68 20
info@landesmuseum.li
www.landesmuseum.li

Öffnungszeiten:
Di, Do bis So 10.00 bis 17.00 Uhr,
Mi 10.00 bis 20.00 Uhr

Postmuseum des Fürstentums Liechtenstein
Städtle 37
9490 Vaduz
Fürstentum Liechtenstein
+423 239 68 46
info@landesmuseum.li
www.postmuseum.li

Ab 02.01.2017 neue Öffnungszeiten:
Täglich 10.00 bis 17.00 Uhr



Schatzkammer Liechtenstein
Städtle 37
9490 Vaduz
Fürstentum Liechtenstein
+423 239 68 30
info@landesmuseum.li
www.schatzkammer.li

Öffnungszeiten:
Täglich 10.00 bis 17.00 Uhr

Bäuerliches Wohnmuseum
Dorf 62
9488 Schellenberg
Fürstentum Liechtenstein
+423 239 68 20
info@landesmuseum.li
www.wohnmuseum.li

Öffnungszeiten:
Von April bis Oktober an jedem
ersten und letzten Sonntag des
Monats von 14.00 bis 17.00 Uhr

www.youtube.com/llmvaduz



www.facebook.com/LLM.Vaduz



Jahressponsoren

RHW Stiftung

Stiftung Fürstl. Kommerzienrat Guido Feger